



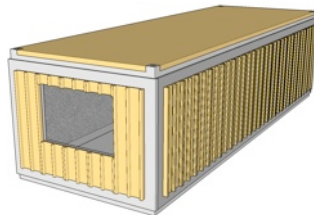
Une nouvelle technique dans la construction de bâtiments à étages

Dans la construction traditionnelle à plusieurs étages, on érige tout d'abord une structure porteuse et ensuite, on complète le bâtiment en ajoutant des murs et diverses installations. C'est un procédé non seulement exigeant en temps et en main d'oeuvre mais aussi, tributaire des aléas de la météo et autres facteurs de retards.

En inversant le processus, le système de construction breveté bPod® génère des économies significatives. On monte en usine des modules (pods) d'un volume

déterminé, comprenant les finitions intérieures et l'isolation, et il ne reste que l'assemblage et la fixation des modules à effectuer sur le chantier. Lorsqu'elles sont mises en contact, les couches isolantes des modules créent des vides qui sont remplis de béton, formant ainsi les colonnes et les poutres de soutien.

Les modules agissent donc comme un coffrage permanent pour la structure porteuse.



Pourquoi bPod®?

Efficacité Le système bPod® s'avère performant car la plupart du processus de fabrication se fait en usine. De ce fait, le suivi et le contrôle de qualité sont plus aisés que dans la construction traditionnelle. On peut ainsi s'affranchir des conditions climatiques.

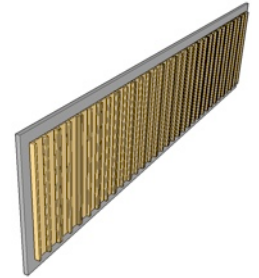
Qualité Grâce au système bPod® on obtient une meilleure construction tout en limitant les défauts. A l'usage, les propriétés thermiques et acoustiques du bâtiment s'en trouveront améliorées.

Rapidité Le système bPod® réduit considérablement le temps de construction et, de ce fait, diminue à la fois les coûts directs et indirects.

Economies Le système bPod® réduit les dépenses grâce à des économies de main d'oeuvre et de temps. Autrement dit, vu sous un autre angle, on peut construire plus avec les mêmes moyens.

Le procédé de construction bPod®

Un mur léger, d'environ la moitié d'un cloison ordinaire, est coulé dans le béton. Un panneau isolant en polystyrène est alors pressé sur du béton frais. Ensemble, ils forment un élément de mur léger et isolant avec un côté lisse pouvant être recouvert d'un papier enduit prêt à être décoré. L'isolation de l'autre côté permet l'installation de gainages et contient aussi des cavités pour couler, sur le chantier, les structures porteuses.

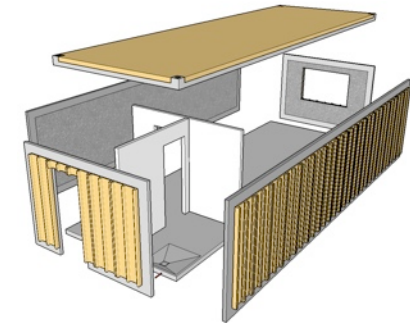


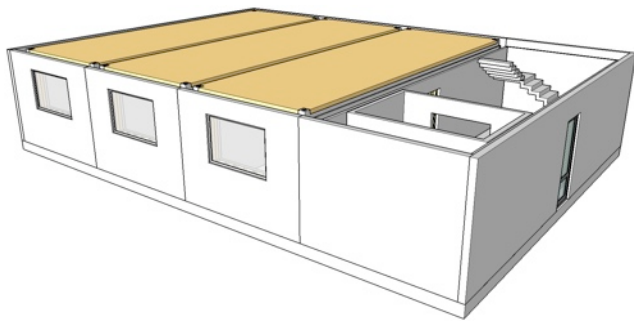
Les sols, murs et plafonds sont conçus séparément. Ils sont ensuite assemblés en unités d'un volume déterminé, que l'on appelle 'pods' (modules). Ceux-ci peuvent être divisés par des cloisons

internes pour créer des pièces différentes. Ensuite viennent les finitions intérieures comprenant tous les équipements et la décoration.

Tout cela s'effectue, sous contrôle, en entreprise, indépendamment des intempéries.

Les modules ainsi terminés sont transportés au chantier. Sur place, les étages sont assemblés un à un, au moyen d'une grue fixe ou mobile.



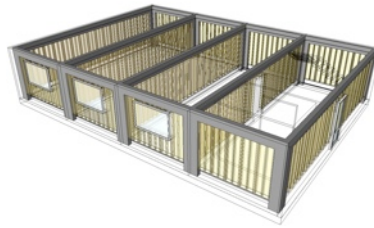


un montage précis et sûr des modules. Le bâtiment est complété par la connexion des réseaux entre chaque étage.

Les portes, les fenêtres et les passages sont montés en usine et les seules finitions sur chantier sont l'habillage de ces ouvertures et jonctions des modules.

Le système bPod® intègre les ascenseurs et cages d'escaliers de même que les réseaux d'adduction et évacuation des eaux, d'alimentation électrique et de communications.

Les éléments du revêtement extérieur sont ensuite fixés. Des renforts en acier sont introduits dans les réservations creusées dans l'isolation tandis que les modules sont posés. Ces réservations sont alors remplies de béton afin de former les colonnes et les poutres porteuses. Chaque étage est achevé l'un après l'autre pour éviter les joints de construction.



Alors que chaque étage de modules est ajouté, des pieds filetés réglables assurent la mise à niveau, tout en respectant les tolérances d'alignement de l'ensemble du bâtiment. De plus, on utilise des guides d'assemblage pour



Représentant technique:

Ole Bjerre

Architecte

Portable: +45 2683 5711 • Courriel: oleb@bpod.biz



BUILDPOD INTERNATIONAL LTD

Le Clos au Comte
Câtel • Guernsey GY5 7QG
Îles Anglo-Normandes
T: +44 (0)7541 843 033
W: www.bpod.biz • E: info@bpod.biz

Dans le cadre de sa politique éthique, Buildpod International Ltd s'engage à reverser 10% de ses bénéfices annuels en faveur de l'habitat durable dans les pays en voie de développement.

Certains détails peuvent être modifiés sans avertissement préalable.

bPod pdf leaflet F 170208

Conformité aux énergies neutres

Les bâtiments bPod® répondent dès à présent aux futures réglementations énergétiques de la UE puisque l'épaisseur de l'isolation extérieure est sans limite. Les revêtements de façade peuvent être fabriqués dans n'importe quel matériau d'isolation standard et conçus en usine avec des panneaux solaires pour le chauffage et l'électricité.

Combiné à un chauffage par le sol et à des pompes à chaleur, ce procédé permet la construction de bâtiments à étages multiples, d'ors et déjà dotés d'énergies neutres.

Meilleure ambiance intérieure

L'isolation interne entre les modules fournit une protection phonique et thermique efficace, offrant ainsi un lieu de vie plus confortable.

Réduction de l'impact environnemental

La construction sur chantier de colonnes et de poutres porteuses permet d'optimiser la taille des bâtiments, diminuant donc le coût des matériaux et l'impact environnemental.